

Retrouvez nos flashes sur Acoloyance-vigne.fr

EN BREF...

MILDIU (Vigilance, de nouveaux repiquages suite aux dernières pluies)

OIDIUM (Période de haute sensibilité, de nouveaux symptômes)

BOTRYTIS (Intervention stade A+)

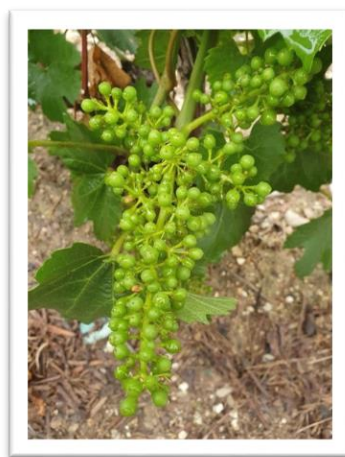
CICADELLE – FLAVESCENCE DOREE (Dates de traitement obligatoire)

ORDRE D'INCORPORATION (Outil d'aide pour les mélanges de vos produits)

NUTRITION FOLIAIRE (Equilibre de la plante et le remplissage des baies)

STADE PHENO...

Nouaison
BBCH 71



Baie à taille de
plomb
BBCH 73



#1 MILDIOU

Depuis notre dernier flash technique du 12.06.2023, de nouveaux symptômes sur feuilles et inflorescences se sont exprimés.



Tâche d'huile

Les épisodes orageux se succèdent sur l'ensemble du vignoble depuis le 18 juin. (jusqu'à 100mm)

Les cumuls suivants par secteur : **Côte des Blancs** de (25mm à 40mm) , **le Sézannais** (de 60mm à 85mm),

la Vallée de la Marne (de 25mm dans l'Aisne à 100mm sur le secteur de Binson-et-orquigny), **l'Aube** (de 40mm à 60mm)

et **la Montagne de Reims** (de 30mm à l'est à 80mm à l'ouest).

Le **Massif de saint Thierry** (environ 30mm) . **Nord est de Reims** (de 60mm à 100mm)

Les symptômes de l'épisode pluvieux du 18 juin sont visibles sur feuilles depuis hier (le 22 juin). Sur grappe > prévus vers le 02 juillet.

Après chaque nouvelle pluie, il faut compter environ 5-6 jours d'incubation du champignon pour l'expression de nouvelles tâches. Ainsi, il faut compter une dizaine de jours supplémentaires pour l'expression de symptômes sur grappes.

La météo de ces prochains jours s'annonce clémente. D'après météo France, un risque orageux est possible à partir de jeudi 29 juin.

La **vigilance reste de rigueur** car la vigne est dans sa période de haute sensibilité (bouton floraux séparée à baie taille de petit pois) et que plusieurs cycles d'incubation sont en cours.

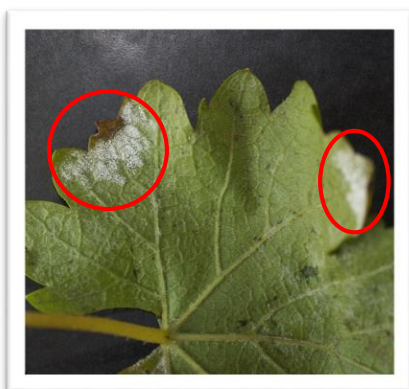
Le risque mildiou est modéré, la vigilance reste de mise.

Renouvelez l'intervention selon la pousse végétative depuis votre dernière application (maxi 2 feuilles) et selon le cumul de pluie (Cf. les capacités au lessivage des spécialités utilisées).

Mettez en œuvre les mesures prophylactiques :

Effectuez un relevage soigné.

Une qualité de pulvérisation optimale est importante pour une meilleure répartition des fongicides.



Fructification sur feuille
(face inférieure)



Fructification sur inflorescence
Rot Gris



#1 MILDIU

NOM DE PRODUIT	COMPOSITION	DOSE HA AMM	FORMUL°	FIRME	ZNT AQUA	DRE	DAR	DSPPR	SPE 1	MENTIONS DE DANGER	NB MAX D'APPLI /an/parcelle	RESTRICTIONS D'UTILISATION
CHAMP FLO AMPLI UAB	360g/L Hydroxyde de cuivre	2 L	SC	Nufarm	5 m	24 h	21 j	-	-	H302, H319, H332, H410	12	-
ENERVIN	12% Amétoctradine ; 44% Métirame	2,5 Kg	WG	Basf	5 m	6 h	35 j	10 à 3 m	-	H373, H400, H410	2	12 jours mini entre 2 appli
ENERVIN ACTIVE	200g/L ametoctradine ; 755g/L phosphonate de potassium	1,5 L 2 L	SC SL	Basf	5 m	48 h	21 j	10 à 3 m	-	H317, H411, H413	2	10 jours mini entre 2 appli.
FOLPEC ADVANCE 80 CMR	80% Folpel	1,9 Kg	WG	Ascenza	5 m	48 h	28 j	10 m	-	H317, H319, H351, H400, H410	4	-
FUTURA CMR	561,2g/L Phosphite de potassium ; 125g/L Dithianon	4 L	SC	Basf	20	48 h	42 j	10 m	-	H317, H319, H351, H400, H410	4	12 jours mini entre 2 appli A partir BBCH 15
HELIOCUIVRE UAB	400g/L Hydroxyde de cuivre	3 L	SC	Action Pin	5 m	24 h	21 j	-	-	H302, H315, H318, H400, H410	5	-
HM-DI-ME CMR 1	9% Dimethomorphe ; 44% Métirame	2,5 Kg	WG	Hmwc	5 m	48 h	35 j	20 m	-	H302, H317, H373, H360F, H400, H410	2	-
KOCIDE 2000 UAB	35% Hydroxyde de cuivre	3 Kg	WG	Certis	20 m	24 h	21 j	-	oui	H302, H319, H332, H410	6	-
LBG 01F34 BIOCONTROLE	755g/L Phosphonate de potassium	4 L	SL	De Sangosse	5 m	6 h	14 j	-	-	-	5	10 jours mini entre 2 appli A partir BBCH 16
MOMENTUM TRIO CMR	50% Fosétyl d'aluminium ; 4% Cymoxanil ; 25% Folpel	3 Kg	WG	Adama	20 m	48 h	28 j	10 m	-	H319, H351, H361fd, H400	6	10 jours mini entre 2 appli.
PERGADO C PEPITE	2,5% Mandipropamid ; 13,95% oxychlorure cuivre	5 Kg	WG	Syngenta	20 m	6h	21 j	10 à 3m	-	H332, H400, H410	2	-
PEXIUM	25% Mandipropamid ; 24% Zoxamide	0,5 Kg	WG	Syngenta	20 m	48 h	21 j	10 à 3 m	-	H317, H400, H410	1	-
SARMAN F CMR	334 g/L Folpel; 40g/L cymoxanil	3 L		Phyteurop	20 m	48 h	28 j	10 m	-	H317, H318, H351, H361fd	2	-
VIDERYO F CMR	40g/L Cyazofamide ; 400g/L Folpel	2,5 L	SC	Belchim	20 m	48 h	28 j	10 à 3 m		H317, H332, H410, H351	2	10 jours mini entre 2 appli. A partir BBCH 15



#2 OIDIUM

Des symptômes sur baies et sur feuilles s'observent plus fréquemment dans les parcelles sensibles. Observez les feuilles ainsi que les grappes. L'indicateur régional « observation sur feuille » est identique à 2020 et 2004. (source civc)

Le vignoble est dans la période de haute sensibilité. (7-8 feuilles à fermeture de la grappe)

Les conditions climatiques depuis plusieurs semaines sont très favorables au développement du champignon.

Une protection sans faille doit être impérativement maintenue !

Les conditions de mise en œuvre des traitements sont particulièrement importantes. La qualité de pulvérisation, le rythme des cadences de renouvellement sans fenêtre, le respect des doses d'homologation sont des règles à respecter pour une bonne gestion de cette maladie.

Dans les parcelles avec symptômes réguliers, un renforcement de la protection dirigée sur grappe peut-être envisagé.

Avec les conditions estivales, c'est la persistance d'action anti-oidium qui pilote le renouvellement de la protection.

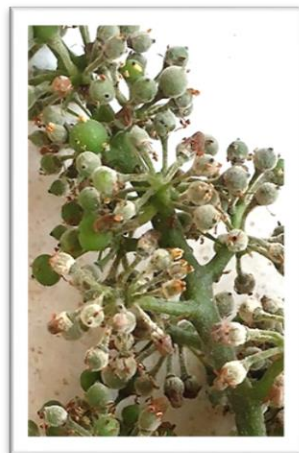
Tout comme pour le Mildiou,

Mettez en œuvre les mesures prophylactiques :
Effectuez un relevage soigné.

Une qualité de pulvérisation optimale est importante pour une meilleure répartition des fongicides.



Fructification sur feuille (face inférieure) et sur baies



LE POUDRAGE

Le soufre poudre sur la fleur, intercalé entre 2 traitements, assure un bon complément d'efficacité. Son efficacité est maximale par temps sec et lumineux (effet de sublimation accrue) au moins pendant 48 heures. Un poudrage présente une bonne efficacité, une meilleure pénétration dans le feuillage et un effet stoppant intéressant. Il présente un bon complément de lutte.



#2 OIDIUM

NOM DE PRODUIT	COMPOSITION	DOSE HA (AMM)	FORMUL	FIRME	ZNT AQUA	DRE	DAR	DSPPR	SPE 8	MENTIONS DE DANGER	NB MAX D'APPLI /an/parcelle	RESTRICTIONS D'UTILISATION
ARMICARB UAB BIOCONTROLE	85% bicarbonate de potassium	5 KG	SP	De Sangosse	5 m	6 h	1 j	-	-	-	8	-
CARPET UAB BIOCONTROLE	99% hydrogenocarbonate de sodium	4 Kg	SP	Ascenza	-	-	1 j	-	-	-	8	Intervalle mini entre 2 appli : 10 jours
DYNALI	30g/L Cyflufenamid ; 60g/L Difenconazole	0,5L	DC	Syngenta	5 m	6 h	21 j	3 à 10 m	-	H410	2	-
FLORFLUID UAB BIOCONTROLE	99% Soufre sublimé	25 Kg	DP	Afepasa	5 m	24 h	5 j	-	-	H319	8	-
FLUIDOSOUFRE UAB BIOCONTROLE	99% Soufre sublimé	25 Kg	DP	Upl	5 m	48 h	3 j	-	-	H317, H319, H330	3	Intervalle mini entre 2 appli : 10 jours
HELIOSOUFRE S UAB BIOCONTROLE	700g/L Soufre mouillable	7,5 L	SC	Action pin	5 m	24 h	5 j	-	-	H318	12	-
HOGGAR CMR	500g/L Spiroxamine	0,6L	EC	Bayer	20 m	48 h	35 j	10 m	-	H302, H315, H317, H318, H332, H361d, H373, H410	3	-
SPIROX CMR	500g/L Spiroxamine	0,6L	EC	Upl	20 m	48 h	35 j	10 m	-	H302, H315, H317, H318, H332, H361d, H373, H410	2	-
TAEGR0 UAB BIOCONTROLE	Bacillus amiloliquefaciens	0,37 Kg	WP	Syngenta	5 m	6 h	3 j	-	-	-	10	Intervalle mini entre 2 appli : 7 jours
THIOPRON RAINFREE UAB BIOCONTROLE	825g/L Soufre mouillable	12,1 L	SC	Upl	5 m	48 h	3 j	-	oui	H317, H319	8	-
THIOVIT JET UAB BIOCONTROLE	80% Soufre mouillable	12,5 Kg	WG	Syngenta	5 m	6 h	3 j	-	-	-	8	-
VISUL GD 80 UAB BIOCONTROLE	80% Soufre mouillable	12,5 Kg	WG	Afepasa	5 m	6 h	5 j	10 m	-	-	8	Intervalle mini entre 2 appli : 7 jours
VIVANDO	500g/L Métrafénone	0,2L	SC	Basf	5 m	6 h	28 j	3 à 10 m	-	H411	2	-
WHISPER UAB BIOCONTROLE	700g/L Soufre mouillable	11,4 L	SC	De Sangosse	5 m	48 h	3 j	-	-	H317	10	Intervalle mini entre 2 appli : 7 jours
YARIS CMR	300g/L Fluxapyroxad	0,15L	SC	Basf	5 m	48 h	35 j	3 à 10 m	-	H317, H362, H400, H410,	2	Intervalle mini entre 2 appli : 10 jours



#3 BOTRYTIS

Pour rappel, la stratégie de lutte repose sur :

- **Les mesures prophylactiques** (maîtrise de la vigueur, aération des grappes, effeuillage précoce sur la face côté soleil levant,...),
- **La limitation des blessures sur baies**, en les protégeant de l'oïdium et des tordeuses,
- **Une protection chimique complémentaire préventive** fondée sur 1 stade principal (Stade A, Fin floraison, 80% des boutons floraux sont tombés) ce stade est déjà terminé.

Des essais menés par le Comité Champagne montre qu'il est intéressant de réaliser la deuxième intervention 8 jours après le stade A au lieu de l'intervention classique stade B .

Afin d'augmenter vos chances de réussite, nous vous conseillons de l'appliquer seul et de bien cibler votre intervention sur la zone de grappes pour déposer le maximum de matière active. Les fongicides anti-botrytis sont principalement des spécialités de contact, **nous vous recommandons d'y associer un adjuvant afin d'avoir une meilleure tenue de la spécialité dans le temps : Sticman à 0,14L/ha** pour 100L de bouillie/ha, appliquer une bouillie de 150 à 200L/ha soit 0,21L à 0,28L/ha de Sticman.

NOM DE PRODUIT	COMPOSITION	DOSE HA (AMM)	FORMUL°	FIRME	ZNT AQUA	DRE	DAR	DSPPR	SPE 8	MENTIONS DE DANGER	NB MAX D'APPLI /an/parc
ARMICARB UAB BIOCONTROLE	85% bicarbonate de potassium	5 KG	SP	De Sangosse	5 m	6 h	1 j	-	-	-	8
GEOXE WG	50% fludioxonil	1 Kg	WG	Syngenta	5 m	48 h	60 j	3 à 10 m	-	H317, H400, H410	1
KENJA	400 g/L Isofetamide	1,5 L	SC	Belchim	5 m	24 h	21 j	3 à 10 m	oui	H 411	1
MEVALONE UAB BIOCONTROLE	33 gr/L Eugenol ; 66g/L Geraniol; 66g/L Thymol	4 L	CS	Sumi Agro	5 m	24 h	3 j	10 m	-	H319	4
TELDOR	50% fenhexamid	1,5 KG	WG	Bayer	5 m	6 h	14 j	3 à 10 m	-	-	1

QUAND RENOUVELER VOTRE TRAITEMENT ?

Pour déterminer la date de renouvellement, la persistance d'action d'un produit est différente selon ces caractéristiques.

En règle générale, nous pouvons retenir comme persistance :

- Produit de contact 7-8 jours,
- Produit pénétrant 10-12 jours
- Produit systémique 12-14 jours.

Il faut également prendre en compte d'autres critères selon le produit utilisé : le cumul de pluviométrie (20 à 100mm), la pousse de la vigne (2 nouvelles feuilles), la pression parasitaire et la dose du produit appliquée.

Suite à ces conditions, la rémanence du produit peut être fortement impactée.



#4 CICADELLE – Flavescence Dorée

Rappel : Les premières larves de la cicadelle vectrice de la Flavescence dorée, *Scaphoideus titanus*, sont observées dans le Vignoble depuis le 23 mai. (source Acolyance).

Un mois après les premières éclosions, elles sont susceptibles d'être contagieuses et peuvent inoculer le phytoplasme responsable de cette jaunisse de la vigne.



Larve de cicadelle FD

Les arrêtés préfectoraux qui organisent la lutte contre la flavescence dorée sont rédigés et disponibles sur le site du CIVC ou téléchargeables sur notre site [Acolyance Vigne](#)

Périodes définies pour les 3 traitements obligatoires :

- 1ère intervention : du 19 au 24 juin.
- 2ème intervention : du 30 juin au 8 juillet, soit 12 à 14 jours après le T1.
- 3ème intervention : du 31 juillet au 5 août.

Cas particulier des parcelles en viticulture biologique suite aux spécificités de la substance active, les 3 traitements sont obligatoires à réaliser tous les 10 jours entre le début du T1 et la fin du T2.

CICADELLE - FD



Pour limiter le transport de la cicadelle de la FD, il est indispensable de nettoyer les débris de feuilles présents sur les outils et le châssis de vos machines avant de quitter chaque parcelle.

Cette mesure est rendue obligatoire par les arrêtés préfectoraux dans les zones délimitées.

NOM DE PRODUIT	COMPOSITION	DOSE HA (AMM)	FORMUL°	FIRME	ZNT AQUA	DRE	DAR	DSPPR	SPE 8	MENTIONS DE DANGER	NB MAX D'APPLI /an/parc	RESTRICTIONS D'UTILISATION
DECIS PROTECH	15g/L Deltamethrine	0,5 L	EW	Bayer	20 m	6 h	14 j	10 à 3m	Mention abeille	H226, H410	3	-
ESTAMINA/ KARATE ZEON	100g/L Lambda-cyhalothrine	0,125 Kg	CS	Life scientific	50 m	48 h	7 j	10 à 3m	oui	H302,H317, H332, H410	2	-
MAVRICK SMART	240g/L Tau-fluvalinate	0,2 L	EW	Adama	50 m	6 h	21 j	10 à 3m	Mention abeille	H410	2	14 jours mini entre 2 appli
PYREVERT UAB	18,6 g/L pyrethre naturel	1,5 L	EC	Valagro	50 M	6 H	28 J	-	oui	H410	3	-



#4 ORDRE D'INCORPORATION

Certains produits ou certaines formulations présentent des risques d'incompatibilité physique ou chimique entre eux. L'ordre dépend de leur formulation et doit respecter la règle ci-dessous sauf mention particulière indiquée sur l'étiquette. En cas de doute nous vous conseillons d'effectuer un test dans un seau afin d'évaluer le comportement du mélange.

Ordre d'incorporation théorique :

- Remplir d'eau au moins la moitié de la cuve de votre pulvérisateur
- Transvaser les produits en respectant l'ordre, maintenir l'agitateur en marche et compléter le volume d'eau

Cas particulier avec Fosétyl AI (comme par exemple : Momentum Trio, Pangolin DG) :

- Mettre les formulations SC avant le Fosétyl AI (beaucoup d'anti oidium sont formulé en SC).
- Ne pas ajouter des engrais foliaire azotés ou des produits huileux et cupriques.
- Mettre l'agitation pendant toute la phase de préparation de la bouillie.



MÉLANGEURS MOBILES

Pour préparation phytosanitaires



WG : granulés autodispersibles
SG : granulés solubles dans l'eau
WP : poudre mouillable
SC : suspension concentrée
SE : suspo-émulsion
EW : émulsion aqueuse
EC : concentré émulsionnable
SL : concentré soluble
CS : suspension de capsules
DC : concentré dispersible
OD : suspension concentrée huileuse

- **Incorporer**
- **Mélanger**
- **Transférer**

Plusieurs modèles disponibles dans nos magasins et sur Viticulteurs.Market



#6 LA NUTRITION FOLIAIRE

Plusieurs éléments nutritifs sont essentiels à la croissance de la vigne. Si un nutriment n'est pas disponible en quantité suffisante, celui-ci devient un facteur limitant pour le développement et la production de la vigne. (tonneau liebig)

Coups de soleil, le talc :

Invelop White Protect : La formulation de ce produit est obtenue exclusivement à partir d'un travail mécanique unique sur la roche mère sélectionnée, le **talc**. Cette roche naturelle a plusieurs effets sur la vigne :

- **barrière physique sur les organes végétatifs**, ce qui permet d'éviter les coups de soleil.
- **diminue la température au niveau du végétal** et donc d'assurer un meilleur fonctionnement de la plante.
- effet **hygroscopique** : assèche la grappe.



Préconisation : Avant forte chaleur ou après rognage, 20kg/ha en plein ou 10kg/ha sur grappe avec une bouillie de 150L/ha minimum. Lors de renouvellement, diviser votre dose par 2.

INVELOP WHITE

NOM DE PRODUIT	DOSE HA	COMPOSITION (g/L ou Kg)
Géocéane FeMn UAB	5 L	A base d'algue (<i>Laminaria digita</i>) et oligo-éléments chélaté par EDTA : 46 Fer; 15 Manganèse
Fertigofol UAB	5 L	Azote 40, Phosphore 24, Potasse 70, Magnésie 2,4, soufre 10 et calcium 18
Hyberol UAB	3 L	A base d'algue marine, Bore 22, Zinc chélaté 35
Vivaflor UAB	2 L	Additif agronomique homologué à base de filtrat d'algues (AMM 1160068) 68,8 Magnésie; 26,8 Bore
Moka UAB	2 L	Riche en vitamine, acides aminées libres
Kalitol NF	3 Kg	Azote 40, Phosphore 40, Potasse 120, Magnésie 58, Fer 23, Bore 8,5, Manganèse 8 et soufre 116
Chélal Omnicol	2 L	Calcium chélaté 100



#6 LA NUTRITION FOLIAIRE

Chélat Omnical

Le calcium allié à la cicatrisation :

Il agit sur la constitution des parois cellulaire. L'apport de cet élément permet de renforcer la structure des baies, les rendant moins sensibles à la pourriture grise. Outre cette action mécanique, le calcium inhibe l'enzyme responsable de la dégradation des parois cellulaire de la pellicule du raisin, due à la pourriture grise. Il régularise le pH du suc cellulaire et joue un rôle dans la neutralisation des acides organiques et dans les réactions enzymatiques. Les applications du **Chélat Omnical** est à réaliser à 2L/ha au stade "fin floraison" et avant "fermeture de la grappe".

CHLOROSE FERRIQUE

Géocéane FeMn Bio

Chelal FeMn Bio

- Application en foliaire idéal pour prévenir l'antagonisme entre ces deux éléments, le fer et le manganèse.
- Meilleure assimilation des éléments nutritifs (quantité, qualité), effet antioxydant et anti-radicaux libres.

ACCOMPAGNER LA NOUAISSON ET LE REMPLISSAGE DES BAIES

Hybérol UAB

Vivaflor UAB

- Favorise le développement des baies et diminue les accidents de la millerandage et coulure.
- Améliore l'homogénéité des grappes.

STIMULE LA CROISSANCE ET L'ÉQUILIBRE DE LA PLANTE

Kalitol

Moka UAB

- Joue un rôle dans l'équilibre et la stimulation de la plante, et sur la formation des organes fructifères.

NOURRIR ET ACCOMPAGNER LA VIGUEUR

Kappa M

Géocéane 6.4.6

Fertigofol UAB 4.2.7

- Favorise la reprise de la végétation.
- Soutient la végétation.
- Améliore la résistance au stress hydrique.
- Permet une meilleure mise en réserve.

