

Retrouvez nos flashes sur [Acolyance-vigne.fr](http://Acolyance-vigne.fr)

## EN BREF...

**MILDIU** : Vigilance, des repiquages sont en cours

**OIDIUM** : Période de très haute sensibilité

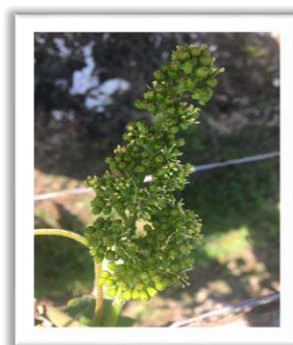
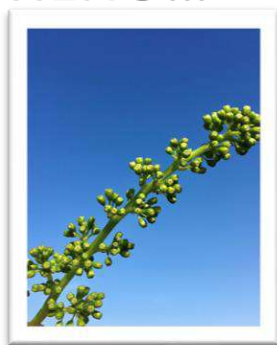
**CICADELLE DE LA FLAVESCENCE** : 1er traitement obligatoire

**BOTRYTIS** : Préparez votre intervention pour le stade A

**NUTRITION FOLIAIRE** : Accompagner la floraison

## STADE PHENO...

Boutons  
floraux  
séparés  
**BBCH 57**



Début  
floraison  
**BBCH 63**

La phrase de prudence spécifique SPe8 peut être attribuée à tous produits phytosanitaires présentant un danger pour les abeilles. Pour protéger les abeilles et autres insectes pollinisateurs, ne pas appliquer durant la floraison. (Se référencer à l'étiquette produit avant utilisation)



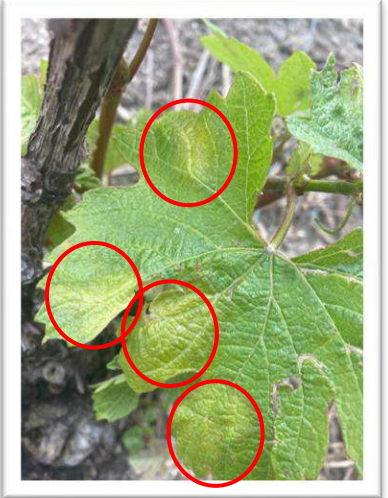
## #MILDIU

La situation continue de se dégrader. Nous observons pratiquement tous les jours de nouveaux symptômes sur feuilles et inflorescences.

A stade phénologique équivalent, la présence de mildiou est supérieure à celle observée au même stade en 2021.

Plusieurs cycles de contaminations sont encore en cours. L'expression de ces symptômes sont prévus jusqu'au 7-8 juin.

La météo de ces prochains jours s'annonce clémente. **Attention** de nouvelles **contaminations** sont **possibles à cause de l'humidité ambiante**.



Tâches d'huile

La vigilance est de rigueur car la vigne est dans sa période de haute sensibilité (bouton floraux séparée à baie taille de petit pois).

Le risque mildiou est très élevé, conservez des cadences de traitement resserrée.

> **soyez très vigilant**



Renouvelez l'intervention selon la pousse végétative depuis votre dernière application (maxi 2 feuilles) et selon le cumul de pluie (Cf les capacités au lessivage des spécialités utilisées).

Mettez en œuvre les mesures prophylactiques

- Maintenez le couvert végétal ras
- Limitez au maximum le travail du sol afin de restreindre la remontée d'humidité dans la souche
- Effectuez un ébourgeonnage et un relevage soigné

**Une qualité de pulvérisation optimale est importante pour une meilleure répartition des fongicides.**

A ce stade de la campagne, et dans le contexte actuel de risque mildiou important, il est déconseillé d'utiliser des substances actives concernées par une résistance généralisée et fortement implantée, non associées à un partenaire suffisamment efficace tel qu'un contact multisite.



Fructification sur inflorescence  
Rot Gris



# #MILDIU

## TABLEAUX PRODUITS

NOM DE PRODUIT	N° AMM	COMPOSITION	DOSE HA AMM	FORMUL	ZNT AQUA	DSR	DRE	DAR	SPE 8	MENTIONS DE DANGER (réglementation CLP)	NB MAX D'APPLI /an/parcelle
<b>MILDIU</b>											
<b>BOING CEPP</b>	2190160	790g/L Phosphonate de potassium	2,5 L	SL	5 m	10 m	6 h	14 j	Oui	-	3
<b>ENERVIN ACTIVE</b>	2140270	200g/L ametoctradine ; 755g/L phosphonate de potassium	1,5 L 2 L	SC SL	5 m	10 m	48 h	21 j	-	H317, H411	2
<b>FOLPEC ADVANCE 80</b>	2100021	800g/kg Folpel	1,9 Kg	WG	20 m	10 m	48 h	25 j	-	H317, H319, H351, H410	7
<b>FREGATE SC</b>	2090119	190g/L Sulfate de cuivre	3,95 L	SC	20 m	0 m	6 h	21 j	-	H410	5
<b>FUTURA</b>	2170085	561,2g/L Phosphite de potassium ; 125g/L Dithianon	4 L	SC	20 m	10 m	48 h	42 j	-	H317, H319, H351, H400, H410	4
<b>HELIOCUIVRE</b>	9900227	400g/L Hydroxyde de cuivre	3 L	SC	5 m	0 m	24 h	21 j	-	H302, H315, H318, H410	5
<b>LBG 01F34 CEPP</b>	2100041	755g/L Phosphonate de potassium	4 L	SL	5 m	0 m	6 h	14 j	-	-	5
<b>MOMENTUM TRIO</b>	2140050	500g/kg Fosétyl d'aluminium ; 40g/kg Cymoxanil ; 250g/kg Folpel	3 Kg	WG	20 m	10 m	48 h	28 j	-	H319, H351, H361fd, H400	6
<b>NORDOX 75 WG</b>	2010130	750g/kg Oxyde cuivreux	2 Kg	WG	5 m	0 m	6 h	21 j	-	H410	-
<b>PERGADO C PEPITE</b>	2110173	25g/kg Mandipropamid ; 139,5g/kg oxychlorure de cuivre	5 kg	WG	20 m	10 m	6 h	21 j	-	H332, H410	2
<b>PEXIUM</b>	2171119	250g/kg Mandipropamid ; 240g/kg Zoxamide	0,5 kg	WG	20 m	10 m	48 h	21 j	-	H317, H400, H410	1
<b>REDELI / FOSFODIUM CEPP</b>	2150067 2190567	500g/L Phosphonate de disodium	2,5 L	SL	5 m	0 m	6 h	21 j	-	-	3
<b>SARMAN F</b>	9400485	40g/L Cymoxanil ; 334g/L Folpel	3 L	SC	20 m	10 m	48 h	28 j	-	H317, H318, H351, H361fd, H410	2
<b>VIDERYO F</b>	2210251	40g/L Cyazofamide ; 400g/L Folpel	2,5 L	SC	20 m	10 m	48 h	28 j	-	H317, H332, H410, H351	2
<b>ZELAVIN BRIA</b>	2180380 9300143	100g/L Zorvec ; 800g/L Folpel	0,2 L 1,25 Kg	OD WG	5 m	10 m	48 h	28 j	-	H317, H319, H351, H400, H410, H411	2
<b>ZELAVIN TRIANGLE</b>	2180380 2090132	100g/L Zorvec ; 266g/L Sulfate de cuivre ; 40g/L Zoxamide	0,2 L 2,4 L	OD SC	20 m	10 m	48 h	28 j	-	H302, H317, H319, H400, H410, H411	2

NOM DE PRODUIT	FIRME	CONDT.	STADE PHENO	RESTRICTION D'UTILISATION
<b>MILDIU</b>				
<b>BOING CEPP</b>	HELM AG	10 L	A partir de Débourrement	A associer avec un autre anti-mildiou. Quantité maxi annuelle cumulée de phosphonates : 10 kg/ha/an d'équivalent d'acide phosphoreux Incompatible avec spiroxamine
<b>ENERVIN ACTIVE</b>	Basf	2 ha	-	-
<b>FOLPEC ADVANCE 80</b>	Ascenza	10kg	-	-
<b>FREGATE SC</b>	Nufarm	10 L	-	Appli totale maxi de 28 kg de cuivre par hectare sur une période de 7 ans est autorisées.
<b>FUTURA</b>	Basf	10 L	5 feuilles à début Véraison	Incompatible avec Essen'ciel
<b>HELIOCUIVRE</b>	Action Pin	5 L	-	Appli totale maxi de 28 kg de cuivre par hectare sur une période de 7 ans est autorisées.
<b>LBG 01F34 CEPP</b>	De Sangosse	5 ; 10 L	6 feuilles à Fermeture de la grappe	A associer avec un autre anti-mildiou. Quantité maxi annuelle cumulée de phosphonates : 10 kg/ha/an d'équivalent d'acide phosphoreux Incompatible avec spiroxamine
<b>MOMENTUM TRIO</b>	Adama	5 Kg	-	Quantité maxi annuelle cumulée de phosphonates : 10 kg/ha/an d'équivalent d'acide phosphoreux
<b>PERGADO C PEPITE</b>	Syngenta	10 Kg	-	Appli totale maxi de 28 kg de cuivre par hectare sur une période de 7 ans est autorisées.
<b>PEXIUM</b>	Syngenta	0,75 ; 4 Kg	3 feuilles à Véraison	-
<b>REDELI / FOSFODIUM CEPP</b>	Syngenta Saga	10 L	A partir de 2 feuilles	A associer avec un autre anti-mildiou. Quantité maxi annuelle cumulée de phosphonates : 10 kg/ha/an d'équivalent d'acide phosphoreux
<b>SARMAN F</b>	Phyteurop	3 ; 10 L	1 feuille à Véraison	-
<b>VIDERYO F</b>	Certis/ Belchim	5 L	A partir de 5 feuilles	-
<b>ZELAVIN BRIA</b>	Corteva	4 ha	3 feuilles à Véraison	Bien agiter avant utilisation. Bien nettoyer après utilisation Incompatible avec les engrais foliaires à base de bore
<b>ZELAVIN TRIANGLE</b>	Corteva	2,5 ha	3 feuilles à Véraison	Bien agiter avant utilisation. Bien nettoyer après utilisation Incompatible avec les engrais foliaires à base de bore



# #OIDIUM

**Pour le moment, peu d'évolution des symptômes dans le vignoble.**

*Pour rappel :*

*Plusieurs tâches sont observées depuis le 3 mai dans les parcelles de chardonnay notamment sur celles avec un historique.*

*Observez les feuilles ainsi que les inflorescences.*

Le vignoble est dans la période de haute sensibilité (7-8 feuilles à fermeture de la grappe). **Les conditions climatiques actuelles sont favorables à des contaminations.**

**Une protection sans faille doit être impérativement maintenue !**

Les conditions de mise en œuvre des traitements sont particulièrement importantes. La qualité de pulvérisation, le rythme des cadences de renouvellement, le respect des doses d'homologation sont des règles à respecter pour une bonne gestion de cette maladie.

**Tout comme pour le Mildiou, mettez-en œuvre les mesures prophylactiques**

- Effectuez un ébourgeonnage et un relevage soigné

**Une qualité de pulvérisation optimale est importante pour une meilleure répartition des fongicides**



*Fructifications sur feuilles et inflorescences*



## LE POUDRAGE

Le soufre poudre sur la fleur, intercalé entre 2 traitements, assure un bon complément d'efficacité. **Son efficacité est maximale par temps sec et lumineux** (effet de sublimation accrue) au moins pendant 48 heures. Un poudrage présente une bonne efficacité, une meilleure pénétration dans le feuillage et un effet stoppant intéressant. Il présente un bon complément de lutte.

# #OIDIUM

## TABLEAUX PRODUITS

NOM DE PRODUIT	N° AMM	COMPOSITION	DOSE HA [AMM]	FORMUL	ZNT AQUA	DSR	DRE	DAR	SPE 8	MENTIONS DE DANGER (réglementation CLP)	NB MAX D'APPLI /an/parcelle
<b>OIDIUM</b>											
CYFLODIUM	2130067	50g/L Cyflufenamid	0,5 L	EW	5 m	10 m	24 h	21 j	-	H315, H411	2
DYNALI	2130049	30g/L Cyflufenamid ; 60g/L Difenoconazole	0,5 L	DC	5 m	10 m	6 h	21 j	-	H410	2
FLORFLUID CEPP	2150118	990g/kg Soufre sublimé	25 Kg	DP	5 m	0 m	24 h	5 j	-	H319	8
FLUIDOSOUFRE CEPP	5100219	990g/kg Soufre sublimé	25 Kg	DP	5 m	0 m	48 h	3 j	-	H317, H319	3
HELIOSOUFRE S CEPP	9000222	700g/L Soufre mouillable	7,5 L	SC	5 m	0 m	24 h	5 j	-	H318	12
INVICTUS	2190047	250g/L Difenoconazole	0,2 L	EC	5 m	10 m	24 h	21 j	-	H304, H319, H373, H411	2
KUSABI	2140177	300g/L Pyriofénone	0,3 L	SC	5 m	10 m	48 h	28 j	-	H351, H410	2
LUNA XTEND	2130152	250g/L Trifloxystrobine ; 250g/L Fluopyram	0,2 L	SC	5 m	10 m	48 h	14 j	-	H302, H362, H410	2
SPIROX	2110197	500g/L Spiroxamine	0,6 L	EC	20 m	10 m	48 h	35 j	-	H302, H315, H317, H318, H332, H361d, H373, H410	2
THIOPRON RAINFREE CEPP	7700216	825g/L Soufre mouillable	12,1 L	SC	5 m	0 m	48 h	3 j	oui	H317, H319	8
VISUL GD 80 CEPP	9700114	800g/kg Soufre mouillable	12,5 Kg	WG	5 m	10 m	6 h	5 j	-	-	8
VIVANDO	2060050	500g/L Métrafénone	0,2 L	SC	5 m	10 m	6 h	28 j	-	H411	2
WHISPER CEPP	2190499	700g/L Soufre mouillable	11,4 L	SC	5 m	0 m	48 h	3 j	-	H317	10
YARIS	2160963	300g/L Fluxapyroxad	0,15 L	SC	5 m	10 m	48 h	35 j	-	H317, H362, H400, H410,	2

NOM DE PRODUIT	FIRME	UAB BIOCONTROLE CMR	COND.T.	AUTRES HOMOLOGATION	STADE PHENO	RESTRICTIONS D'UTILISATION
<b>OIDIUM</b>						
CYFLODIUM	Certis/ Belchim	-	1 L	-	-	-
DYNALI	Syngenta	-	1 L	Black rot, Rougeot parasitaire	-	-
FLORFLUID CEPP	Afepasa	UAB BIOCONTROLE	25 Kg	-	A partir de 5 feuilles	-
FLUIDOSOUFRE CEPP	Upl	UAB BIOCONTROLE	25 Kg	-	3 feuilles à Fermeture de la grappe	-
HELIOSOUFRE S CEPP	Action pin	UAB BIOCONTROLE	10 ; 300 L	Erinose	-	-
INVICTUS	Ascenza	-	0,5 ; 1 L	Black rot, Rougeot parasitaire	-	-
KUSABI	Certis/ Belchim	CMR2	1 L	-	-	-
LUNA XTEND	Bayer	CMR3	0,3 ; 1 ; 5 L	Black rot	5 feuilles à véraison	-
SPIROX	Upl	CMR	1 ; 5 L	-	-	Incompatible avec phosphonate de potassium
THIOPRON RAINFREE CEPP	Upl	UAB BIOCONTROLE	10 L	Acariose, Erinose, Excoriose	-	-
VISUL GD 80 CEPP	Afepasa	UAB BIOCONTROLE	25 kg	Erinose	A partir de 5 feuilles	-
VIVANDO	Basf	-	0,25 ; 1 L	-	-	-
WHISPER CEPP	De Sangosse	UAB BIOCONTROLE	10 L	-	6 feuilles à début véraison	-
YARIS	Basf	CMR3	0,3 ; 1 L	-	1 feuille à début véraison	-



# #CICADELLE – FLAVESCENCE DORÉE

Les premières larves de la cicadelle vectrice de la flavescence dorée, *Scaphoideus titanus*, sont observées dans le vignoble depuis le 14 mai 2024 (source Acolyance).

**Un mois après les premières éclosions**, elles sont susceptibles d'être contagieuses (si celles-ci se nourrissent de la sève d'un pied contagieux) et peuvent inoculer le phytoplasme responsable de cette jaunisse de la vigne.



Jeune larve de cicadelle FD

Les arrêtés préfectoraux qui organisent la lutte contre la FD sont rédigés et disponibles sur le site du CIVC ou téléchargeables sur notre site Acolyance Vigne.

## Périodes définies pour les 3 traitements obligatoires :

- La 1ère intervention : Entre le 12 et 18 juin
- La 2ème intervention : 12 à 14 jours après le T1 (du 24 au 31 juin)
- La 3ème intervention : 27 juillet au 02 août

**Cas particulier des parcelles en viticulture biologique** suite aux spécificités de la substance active, les 3 traitements sont obligatoires à réaliser tous les 10 jours entre le début du T1 et la fin du T2.

## CICADELLE - FD



Pour limiter le transport de la cicadelle de la FD, il est indispensable de nettoyer les débris de feuilles présents sur les outils et le châssis de vos machines avant de quitter chaque parcelle.

Cette mesure est rendue obligatoire par les arrêtés préfectoraux dans les zones délimitées.

NOM DE PRODUIT	N°AMM	COMPOSITION	DOSE HA (AMM)	FORMUL	FAMILLE	MODE D'ACTION	ZNT AQUA	DSR	DRE	DAR	SPE 8	MENTIONS DE DANGER (réglementation CLP)	NB MAX D'APPLI /an/parcelle
DECIS PROTECH	2010023	15g/L Deltamethrine	0,83 L	EW	Pyréthroïde	Larvicide	20 m	10 m	6 h	14 j	oui	H226, H410	3
DELTASTAR	2140147	15g/L Deltamethrine	0,83 L	EW	Pyréthroïde	Larvicide	20 m	10 m	6 h	14 j	oui	H410	3
ESTAMINA	2130083	100g/L Lambda-cyhalothrine	0,175 L	CS	Pyréthroïde	Larvicide	50 m	10 m	48 h	7 j	oui	H302, H317, H332, H410	2
MAVRIK SMART	8900564	240g/L tau-fluvalinate	0,3 L	EW	-	-	50 m	10 m	6 h	21 j	oui	H410	2
PYREVERT	2080038	18,6g/L Pyrethrines	1,5 L	EC	Pyréthroïde	Larvicide	50 m	0 m	6 h	28 j	oui	H410	3

NOM DE PRODUIT	FIRME	UAB BIOCONTROLE CMR	COND.T.	AUTRES HOMOLOGATION	STADE PHENO	RESTRICTIONS D'UTILISATION
DECIS PROTECH	Bayer	-	1 L	Cicadelles, Mange bourgeons, Drosophilés, Eulia, Pyrale	-	Très sensible au soleil (photosensible)
DELTASTAR	Ascenza	-	1 L	Cicadelles, Mange bourgeons, Drosophilés, Eulia, Pyrale	-	Odeur moins importante par rapport au Décis protech. Très sensible au soleil (photosensible)
ESTAMINA	Life scientific	-	1 L	Acariens, Cicadelles, Mange bourgeons, Drosophilés, Eulia, Pyrale	-	Très sensible au soleil (photosensible)
MAVRIK SMART	Adama	-	1 L	Acariens	Inflorescences visibles à Véraison	Homologué uniquement sur la Cicadelle de la flavescence dorée 14 jours entre applications Sélectif des abeilles et respectueux des principaux auxiliaires
PYREVERT	Valagro	UAB	5 L	-	-	Homologué uniquement sur la Cicadelle de la flavescence dorée Très sensible au soleil (photosensible)

# #RAPPEL > BOTRYTIS

## QUELQUES SYMPTÔMES SUR FEUILLE

On observe dans le vignoble quelques symptômes sur feuille isolés.



Tâche de botrytis

La stratégie de lutte repose sur :

- **Les mesures prophylactiques** (maîtrise de la vigueur, aération des grappes, effeuillage précoce sur la face côté soleil levant,...),
- **La limitation des blessures sur baies**, en les protégeant de l'oïdium et des tordeuses,
- **Une protection chimique complémentaire préventive** fondée sur 1 stade principal (Stade A, Fin floraison, 80% des boutons floraux sont tombés). Des essais menés par le Comité Champagne montre qu'il est intéressant de réaliser la deuxième intervention 8 jours après le stade A au lieu de l'intervention classique stade B (Fermeture de la grappe).

Afin d'augmenter vos chances de réussite, nous vous conseillons de l'appliquer seul et de bien cibler votre intervention sur la zone de grappes pour déposer le maximum de matière active.

Les fongicides anti-botrytis sont principalement des spécialités de contact, **nous vous recommandons d'y associer un adjuvant afin d'avoir une meilleure tenue de la spécialité dans le temps** : **Sticman à 0,14L/ha** pour 100L de bouillie/ha, appliquer une bouillie de 150 à 200L/ha soit 0,21L à 0,28L/ha de Sticman.

## TABLEAUX PRODUITS

NOM DE PRODUIT	N°AMM	COMPOSITION	DOSE HA (AMM)	FORMUL	ZNT AQUA	DSR	DRE	DAR	SPE 8	MENTIONS DE DANGER (réglementation CLP)	NB MAX D'APPLI /an/parcelle
ARMICARB CEPP	2110059	850g/kg Bicarbonate de potassium	5 Kg	SP	5 m	0 m	6 h	1 j	-	-	8
ERUNE	2150277	400g/L Pyriméthanil	2,5 L	SC	5 m	10 m	6 h	21 j	-	H412	1
GEOXE WG	2110147	500g/kg Fludioxonil	1 Kg	WG	5 m	10 m	48 h	60 j	-	H317, H410	1
KENJA	2171010	400g/L Isofétamide	1,5 L	SC	5 m	10 m	24 h	21 j	oui	H411	1
MEVALONE/ ESSEVA CEPP	2161080	33g/L Eugenol ; 66g/L Geraniol ; 66g/L Thymol	4 L	CS	5 m		6 h	3 j	-	H319	4
TAGRO CEPP	2180651	1e+013 Bacillus amyloliquefaciens souche FZB24	0,37 Kg	WP	5 m	0 m	6 h	3 j	-	-	10
TELDOR	9800244	500g/kg Fenhexamid	1,5 Kg	WG	5 m	10 m	6 h	14 j	-	H411	1

NOM DE PRODUIT	FIRME	UAB BIOCONTROLE CMR	CONDIT.	AUTRES HOMOLOGATION	STADE PHENO	RESTRICTIONS D'UTILISATION
ARMICARB CEPP	De Sangosse	UAB BIOCONTROLE	10 Kg	oidium	-	Pas de mélange avec des produits à base de Fosetyl, engrais azotés, Chelal omnical et formulations EC
ERUNE	Ascenza	-	5 L	-	Début floraison à Véraison	-
GEOXE WG	Syngenta	-	1 ; 5 Kg	-		-
KENJA	Certis/Belchim	-	2 L	-	Début floraison à Véraison	-
MEVALONE/ ESSEVA CEPP	Sumi Agro	UAB BIOCONTROLE	5 L	-		-
TAGRO CEPP	Syngenta	UAB BIOCONTROLE	0,37 Kg	Milidiu, Oïdium	1 feuilles à véraison	Intervalle minimum entre les applications : 7 jours. Pré-empâtage 15 à 20 minutes dans une eau à température ambiante pour réactiver le Bacillus.
TELDOR	Bayer	-	1,5 ; 10 Kg	-	Mi floraison à Véraison	-

# #NUTRITION FOLIAIRE

Pour les parcelles ayant tendance à exprimer les symptômes de chlorose ferrique et celles ayant été désherbée au katana peuvent facilement exprimer des symptômes de chlorose. Nous vous préconisons une dernière application de Chelal FeMn après la floraison.

NOM DE PRODUIT	DOSE HA	COMPOSITION ( L ou G /ha)
Chelal Fe Mn	3L	Fer 60 DTPA, Manganèse 20 EDTA

## ACCOMPAGNER LA FLORAISON

Hybérol **Bio**

Vivaflor **Bio**

- Agit sur la fertilité des fleurs.
- Diminue les accidents de la floraison (millerandage et coulure).
- Améliore l'homogénéité des grappes.

Chelal FeMn **Bio**

## CHLOROSE FERRIQUE

- Application en foliaire idéal pour prévenir l'antagonisme entre ces deux éléments, le fer et le manganèse.
- Meilleure assimilation des éléments nutritifs (quantité, qualité), effet antioxydant et anti-radicaux libres.

## STIMULE LA CROISSANCE ET L'ÉQUILIBRE DE LA PLANTE

Kalitol

Moka **Bio**

- Joue un rôle dans l'équilibre et la stimulation de la plante, et sur la formation des organes fructifères.





**Le calcium allié à la cicatrisation :**

Il agit sur la constitution des parois cellulaires. L'apport de cet élément permet de renforcer la structure des baies, les rendant moins sensibles à la pourriture grise. Outre cette action mécanique, le calcium inhibe l'enzyme responsable de la dégradation des parois cellulaires de la pellicule du raisin, due à la pourriture grise. Il régularise le pH du suc cellulaire et joue un rôle dans la neutralisation des acides organiques et dans les réactions enzymatiques. Les applications du **Chélal Omnical** est à réaliser à **2L/ha** au stade "fin floraison" et avant "fermeture de la grappe".

NOM DE PRODUIT	DOSE HA	COMPOSITION (g/L ou Kg)
<b>Hyberol UAB</b>	3 L	Extrait d'algues marines ( <i>Ascophyllum nodosum</i> ), Bore chélaté 22, Zinc chélaté 35
<b>Vivaflor UAB</b>	2 L	Additif agronomique homologué à base de filtrat d'algues (AMM 1160068) 68,8 Magnésie; 26,8 Bore
<b>Moka UAB</b>	2 L	Riche en vitamine, acides aminées libres
<b>Kalitol NF</b>	3 Kg	Azote 40, Phosphore 40, Potasse 120, Magnésie 58, Fer 23, Bore 8,5, Manganèse 8 et soufre 116
<b>Chelal Omnical</b>	2L	Calcium chélaté 100 DTPA
<b>Chelal FeMn</b>	3L	Fer 60 DTPA, Manganèse 20 EDTA

**CARNET BIOVERT**

pour nettoyer vos enjambeurs et chenillards.

**Produit disponible dans vos magasins Acolyance Vigne**

# CARNET BIOVERT

NETTOYANT ET SHAMPOOING CARROSSERIE ANTISTATIQUE

- Dégraisse parfaitement les moteurs.
- Très efficace sur tout le matériel agricole.
- Idéale pour le nettoyage des citernes alimentaires.
- Ne laisse aucune trace au rinçage. Effet déperlant.

Biodégradable à 91% selon OCDE 301A.  
Contact alimentaire selon l'arrêté du 09/99.  
Utilisable en agriculture biologique (AAB).  
Ecovert Intraants.

[WWW.CEETAL.COM](http://WWW.CEETAL.COM)

## QUAND RENOUVELER VOTRE TRAITEMENT ?

**Pour déterminer la date de renouvellement**, la persistance d'action d'un produit est différente selon ces caractéristiques.

En règle générale, nous pouvons retenir comme persistance :

- Produit de contact 7-8 jours,
- Produit pénétrant 10-12 jours
- Produit systémique 12-14 jours.

**Il faut également prendre en compte d'autres critères** selon le produit utilisé : le cumul de pluviométrie (20 à 100mm), la pousse de la vigne (2 nouvelles feuilles), la pression parasitaire et la dose du produit appliquée.

**Suite à ces conditions, la rémanence du produit peut être fortement impactée.**



### #LES INFORMATIONS CLÉS

Retrouvez dans nos précédents flashs des points d'informations sur :

**LIMITATION DE LA DERIVE** : Maitrisez votre qualité de pulvérisation

**ORDRE D'INCORPORATION** : Outil d'aide pour le mélange

**CONTRÔLE OBLIGATOIRE PULVÉRISATEURS**

**ÉQUIPEMENTS DE PROTECTION INDIVIDUELLE**

**LES ARRÊTÉS PREFECTORAUX FD**

Les flashs et arrêtés sont disponibles sur notre site [Acolyance-vigne.fr](https://www.acolyance-vigne.fr)

