

Retrouvez nos flashes sur [Acoliance-vigne.fr](http://Acoliance-vigne.fr)

## EN BREF...

**MILDIU** (Vigilance ! > Recherchez les foyers primaires)

**OIDIUM** (Début de la période de haute sensibilité)

**PYRALE** (Surveillance)

**CICADELLE – FLAVESCENCE DOREE** (Informations)

**ORDRE D'INCORPORATION** (Outil d'aide pour les mélanges de vos produits)

**NUTRITION FOLIAIRE** (Attention mise en réserve faible)

## STADE PHENO...

4 - 5 feuilles  
BBCH 14 - 15



6 - 7 feuilles  
BBCH 16 - 17



# #1 MILDIU

Les premiers foyers primaires ont été découverts depuis le 8 mai. Il s'agit principalement de tâches isolées. Ces symptômes sont issus des pluies de fin avril et du 01/05.

**Attention, plusieurs cycles d'incubations sont en cours suite aux différentes pluies depuis le 05/05,**

> les symptômes sont prévus cette semaine.

**Recherchez les foyers primaires !**

**La météo prévue les 7 prochains jours s'annonce plus clémente mais la vigilance reste de mise car l'humidité ambiante (forte rosée matinale) est propice au repiquage.**



*Tâche d'huile*

Les parcelles les plus précoces vont rentrer dans la période de haute sensibilité (bouton floraux séparée à baie taille de petit pois).

**Le risque mildiou est élevé, soyez vigilant.**

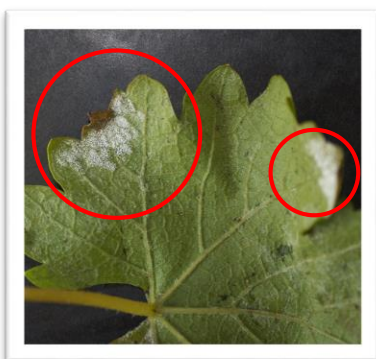
- Renouvelez l'intervention selon la pousse végétative depuis votre dernière application (maxi 2 feuilles) et selon le cumul de pluie (Cf. les capacités au lessivage des spécialités utilisées).

**Mettez en œuvre les mesures prophylactiques :**

- maintenez le couvert végétal ras
- limitez au maximum le travail du sol afin de restreindre la remontée d'humidité dans la souche.
- Effectuez un ébourgeonnage et un relevage soigné.

**Une qualité de pulvérisation optimale est importante pour une meilleure répartition des fongicides.**

A ce stade de la campagne, et dans le contexte actuel de risque mildiou important, il est déconseillé d'utiliser des substances actives concernées par une résistance généralisée et fortement implantée, non associées à un partenaire suffisamment efficace tel qu'un contact multisite (source > Avertissement CIVC du 16/05)



*Fructification sur feuille  
(face inférieure)*



*Fructification sur inflorescence  
Rot Gris*



# #1 MILDIU

NOM DE PRODUIT	COMPOSITION	DOSE HA AMM	FORMUL°	FIRME	ZNT AQUA	DRE	DAR	DSPPR	SPE 1	MENTIONS DE DANGER	NB MAX D'APPLI /an/parcelle	RESTRICTIONS D'UTILISATION
<b>CHAMP FLO AMPLI</b> UAB	360g/L Hydroxyde de cuivre	2 L	SC	Nufarm	5 m	24 h	21 j	-	-	H302, H319, H332, H410	12	-
<b>ENERVIN</b>	12% Amétoctradine ; 44% Métirame	2,5 Kg	WG	Basf	5 m	6 h	35 j	10 à 3 m	-	H373, H400, H410	2	12 jours mini entre 2 appli
<b>ENERVIN ACTIVE</b>	200g/L ametoctradine ; 755g/L phosphonate de potassium	1,5 L	SC	Basf	5 m	48 h	21 j	10 à 3 m	-	H317, H411, H413	2	10 jours mini entre 2 appli.
		2 L	SL									
<b>FOLPEC ADVANCE 80</b> CMR	80% Folpel	1,9 Kg	WG	Ascenza	5 m	48 h	28 j	10 m	-	H317, H319, H351, H400, H410	4	-
<b>FUTURA</b> CMR	561,2g/L Phosphite de potassium ; 125g/L Dithianon	4 L	SC	Basf	20	48 h	42 j	10 m	-	H317, H319, H351, H400, H410	4	12 jours mini entre 2 appli A partir BBCH 15
<b>HELIOCUIVRE</b> UAB	400g/L Hydroxyde de cuivre	3 L	SC	Action Pin	5 m	24 h	21 j	-	-	H302, H315, H318, H400, H410	5	-
<b>HM-DI-ME</b> CMR 1	9% Dimethomorphe ; 44% Métirame	2,5 Kg	WG	Hmwc	5 m	48 h	35 j	20 m	-	H302, H317, H373, H360F, H400, H410	2	-
<b>KOCIDE 2000</b> UAB	35% Hydroxyde de cuivre	3 Kg	WG	Certis	20 m	24 h	21 j	-	oui	H302, H319, H332, H410	6	-
<b>LBG 01F34</b> BIOCONTROLE	755g/L Phosphonate de potassium	4 L	SL	De Sangosse	5 m	6 h	14 j	-	-	-	5	10 jours mini entre 2 appli A partir BBCH 16
<b>MOMENTUM TRIO</b> CMR	50% Fosétyl d'aluminium ; 4% Cymoxanil ; 25% Folpel	3 Kg	WG	Adama	20 m	48 h	28 j	10 m	-	H319, H351, H361fd, H400	6	10 jours mini entre 2 appli.
<b>PEXIUM</b>	25% Mandipropamid ; 24% Zoxamide	0,5 Kg	WG	Syngenta	20 m	48 h	21 j	10 à 3 m	-	H317, H400, H410	1	-
<b>VIDERYO F</b> CMR	40g/L Cyazofamide ; 400g/L Folpel	2,5 L	SC	Belchim	20 m	48 h	28 j	10 à 3 m	-	H317, H332, H410, H351	2	10 jours mini entre 2 appli. A partir BBCH 15
<b>ZELAVIN BRIA</b> CMR	100g/L Zorvec ; 80g/L Folpel	0,2 L	OD	Corteva	5 m	48 h	28 j	10 à 3 m	-	H317, H319, H351, H400, H410, H411	2	10 jours mini entre 2 appli.
		1,25 Kg	WG									
<b>ZELAVIN TRIANGLE</b>	100g/L Zorvec ; 266g/L Sulfate de cuivre ; 40g/L Zoxamide	0,2 L	OD	Corteva	20 m	48 h	28 j	10 à 3 m	-	H302, H317, H319, H400, H410, H411	2	10 jours mini entre 2 appli.
		2,4 L	SC									



## #2 OIDIUM

Plusieurs tâches isolées sont observées depuis le 08/05 dans les parcelles précoces de chardonnay à historique.

### STRATÉGIE GÉNÉRALE

Le début de la protection a dû être généralisée. Les parcelles les plus précoces vont commencer à rentrer dans la période de haute sensibilité. (7-8 feuilles à fermeture de la grappe)

Les conditions climatiques depuis le week-end dernier sont très favorable au développement du champignon.

### Une protection sans faille doit être impérativement maintenue !

Les conditions de mise en œuvre des traitements sont particulièrement importantes. La qualité de pulvérisation, le rythme des cadences de renouvellement, le respect des doses d'homologation sont des règles à respecter pour une bonne gestion de cette maladie.

### Tout comme pour le Mildiou,

#### Mettez en œuvre les mesures prophylactiques :

- Effectuez un ébourgeonnage et un relevage soigné.

Une qualité de pulvérisation optimale est importante pour une meilleure répartition des fongicides.



Fructification sur feuille (face inférieure) et sur inflorescence



## LE POUDRAGE

Le soufre poudre sur la fleur, intercalé entre 2 traitements, assure un bon complément d'efficacité. Son efficacité est maximale par temps sec et lumineux (effet de sublimation accrue) au moins pendant 48 heures. Un poudrage présente une bonne efficacité, une meilleure pénétration dans le feuillage et un effet stoppant intéressant. Il présente un bon complément de lutte.



# #2 OIDIUM

NOM DE PRODUIT	COMPOSITION	DOSE HA (AMM)	FORMUL	FIRME	ZNT AQUA	DRE	DAR	DSPPR	SPE 8	MENTIONS DE DANGER	NB MAX D'APPLI /an/parcelle	RESTRICTIONS D'UTILISATION
<b>DYNALI</b>	30g/L Cyflufenamid ; 60g/L Difenconazole	0,5L	DC	Syngenta	5 m	6 h	21 j	3 à 10 m	-	H410	2	-
<b>ESSEN'CIEL</b> <b>UAB</b> <b>BIOCONTROLE</b>	60g/L Huile essentielle d'orange douce	0,8 %	ME	Vivagro	5 m	24 h	1 j	-	oui	H319	6	Intervalle mini entre 2 appli : 7 jours
<b>FLORFLUID</b> <b>UAB</b> <b>BIOCONTROLE</b>	99% Soufre sublimé	25 Kg	DP	Afepasa	5 m	24 h	5 j	-	-	H319	8	-
<b>FLUIDOSOUFRE</b> <b>UAB</b> <b>BIOCONTROLE</b>	99% Soufre sublimé	25 Kg	DP	Upl	5 m	48 h	3 j	-	-	H317, H319, H330	3	Intervalle mini entre 2 appli : 10 jours
<b>HELIOSOUFRE S</b> <b>UAB</b> <b>BIOCONTROLE</b>	700g/L Soufre mouillable	7,5 L	SC	Action pin	5 m	24 h	5 j	-	-	H318	12	-
<b>HOGGAR</b> <b>CMR</b>	500g/L Spiroxamine	0,6L	EC	Bayer	20 m	48 h	35 j	10 m	-	H302, H315, H317, H318, H332, H361d, H373, H410	3	-
<b>LUNA XTEND</b> <b>CMR</b>	250g/L Trifloxystrobine ; 250g/L Fluopyram	0,2 L	SC	Bayer	5 m	48 h	14 j	3 à 10 m	-	H302, H362, H410	2	Intervalle mini entre 2 appli : 21 jours
<b>SPIROX</b> <b>CMR</b>	500g/L Spiroxamine	0,6L	EC	Upl	20 m	48 h	35 j	10 m	-	H302, H315, H317, H318, H332, H361d, H373, H410	2	-
<b>THIOPRON</b> <b>RAINFREE</b> <b>UAB</b> <b>BIOCONTROLE</b>	825g/L Soufre mouillable	12,1 L	SC	Upl	5 m	48 h	3 j	-	oui	H317, H319	8	-
<b>THIOVIT JET</b> <b>UAB</b> <b>BIOCONTROLE</b>	80% Soufre mouillable	12,5 Kg	WG	Syngenta	5 m	6 h	3 j	-	-	-	8	-
<b>VISUL GD 80</b> <b>UAB</b> <b>BIOCONTROLE</b>	80% Soufre mouillable	12,5 Kg	WG	Afepasa	5 m	6 h	5 j	10 m	-	-	8	Intervalle mini entre 2 appli : 7 jours
<b>VIVANDO</b>	500g/L Métrafénone	0,2L	SC	Basf	5 m	6 h	28 j	3 à 10 m	-	H411	2	-
<b>WHISPER</b> <b>UAB</b> <b>BIOCONTROLE</b>	700g/L Soufre mouillable	11,4 L	SC	De Sangosse	5 m	48 h	3 j	-	oui	H317	10	Intervalle mini entre 2 appli : 7 jours
<b>YARIS</b> <b>CMR</b>	300g/L Fluxapyroxad	0,15L	SC	Basf	5 m	48 h	35 j	3 à 10 m	-	H317, H362, H400, H410,	2	Intervalle mini entre 2 appli : 10 jours



## #3 PYRALES

Les **pyrales continuent à quitter leur lieu d'hivernage** situées sous les écorces pour gagner les jeunes pousses afin de se nourrir. Les larves s'observent sur l'ensemble du vignoble. Elles mesurent en moyenne 5-6mm.

L'observation doit être réalisée sur 5 séries de 5 ceps.

Les traitements sont réservés aux parcelles dont le seuil d'intervention est dépassé :

**100% des ceps occupés par au moins 1 pyrale.**



Larve de pyrale

### Insecticide homologué sur pyrale :

Décis Protech à 0,5L/ha ou Success 4 à 0,1L/ha (Success 4 autorisé en viticulture biologique) ou Estamina à 0,075L/ha.

NOM DE PRODUIT	COMPOSITION	DOSE HA (AMM)	FORMUL <sup>o</sup>	FIRME	ZNT AQUA	DRE	DAR	DSPPR	SPE 8	MENTIONS DE DANGER	NB MAX D'APPLI /an/parcelle	RESTRICTIONS D'UTILISATION
<b>DECIS PROTECH</b>	15g/L Deltamethrine	0,5 L	EW	Bayer	20 m	6 h	14 j	10 à 3m	oui	H226, H410	3	-
<b>ESTAMINA</b>	100g/L Lambda-cyhalothrine	0,075 Kg	CS	Life scientific	50 m	48 h	7 j	10 à 3m	oui	H302, H317, H332, H410	2	-
<b>SUCCESS 4 UAB</b>	480g/L Spinosad	0,1 L	SC	Corteva	20 m	6 h	14 j	-	-	H410	2	intervalle entre les appli : 10-14 jours

## QUAND RENOUVELER VOTRE TRAITEMENT ?

**Pour déterminer la date de renouvellement**, la persistance d'action d'un produit est différente selon ces caractéristiques.

En règle générale, nous pouvons retenir comme persistance :

- Produit de contact 7-8 jours,
- Produit pénétrant 10-12 jours
- Produit systémique 12-14 jours.

**Il faut également prendre en compte d'autres critères** selon le produit utilisé :

le cumul de pluviométrie (20 à 100mm), la pousse de la vigne (2 nouvelles feuilles), la pression parasitaire et la dose du produit appliquée.

**Suite à ces conditions, la rémanence du produit peut être fortement impactée.**



## #4 CICADELLE – Flavescence Dorée

Les premières larves de la cicadelle vectrice de la flavescence dorée, *Scaphoideus titanus*, peuvent être observées dans le vignoble ces prochains jours.

**A ce jour, aucune larve est observée dans le vignoble.**

Un mois après les premières éclosions, elles sont susceptibles d'être contagieuses et peuvent inoculer le phytoplasme responsable de cette jaunisse de la vigne.



Larve de cicadelle FD

Les arrêtés préfectoraux qui organisent la lutte contre la flavescence dorée sont rédigés et disponibles sur le site du CIVC ou téléchargeables sur notre site [Acolyance Vigne](#) (flash technique N° 3)

### Lutte obligatoire contre la cicadelle (Flavescence dorée) !

- Le premier traitement obligatoire s'effectue un mois après l'observation des larves.
- Le deuxième traitement obligatoire s'effectue environ 2 semaines après le T1.
- Le troisième traitement s'effectue selon le suivi de population 1mois après le T2.

NOM DE PRODUIT	COMPOSITION	DOSE HA (AMM)	FORMUL°	FIRME	ZNT AQUA	DRE	DAR	DSPPR	SPE 8	MENTIONS DE DANGER	NB MAX D'APPLI /an/parc	RESTRICTIONS D'UTILISATION
<b>DECIS PROTECH</b>	15g/L Deltamethrine	0,5 L	EW	Bayer	20 m	6 h	14 j	10 à 3m	oui	H226, H410	3	-
<b>ESTAMINA/ KARATE ZEON</b>	100g/L Lambda-cyhalothrine	0,125 Kg	CS	Life scientific	50 m	48 h	7 j	10 à 3m	oui	H302,H317, H332, H410	2	-
<b>MAVRICK SMART</b>	240g/L Tau-fluvalinate	0,2 L	EW	Adama	50 m	6 h	21 j	10 à 3m	Mention abeille	H410	2	14 jours mini entre 2 appli
<b>PYREVERT</b>	18,6 g/L pyrethre naturel	1,5 L	EC	valagro	50 M	6 H	28 J	-	oui	H410	3	-



## #4 ORDRE D'INCORPORATION

Certains produits ou certaines formulations présentent des risques d'incompatibilité physique ou chimique entre eux. L'ordre dépend de leur formulation et doit respecter la règle ci-dessous sauf mention particulière indiquée sur l'étiquette. En cas de doute nous vous conseillons d'effectuer un test dans un seau afin d'évaluer le comportement du mélange.

Ordre d'incorporation théorique :

- Remplir d'eau au moins la moitié de la cuve de votre pulvérisateur
- Transvaser les produits en respectant l'ordre, maintenir l'agitateur en marche et compléter le volume d'eau

### Cas particulier avec Foséthyl AI (comme par exemple : Momentum Trio, Pangolin DG) :

- Mettre les formulations SC avant le Foséthyl AI (beaucoup d'anti oidium sont formulé en SC).
- Ne pas ajouter des engrais foliaire azotés ou des produits huileux et cupriques.
- Mettre l'agitation pendant toute la phase de préparation de la bouillie.



## MÉLANGEURS MOBILES

Pour préparation phytosanitaires



**WG** : granulés autodispersibles  
**SG** : granulés solubles dans l'eau  
**WP** : poudre mouillable  
**SC** : suspension concentrée  
**SE** : suspo-émulsion  
**EW** : émulsion aqueuse  
**EC** : concentré émulsionnable  
**SL** : concentré soluble  
**CS** : suspension de capsules  
**DC** : concentré dispersible  
**OD** : suspension concentrée huileuse

- **Incorporer**
- **Mélanger**
- **Transférer**

Plusieurs modèles disponibles dans nos magasins et sur [Viticulteurs.Market](http://Viticulteurs.Market)



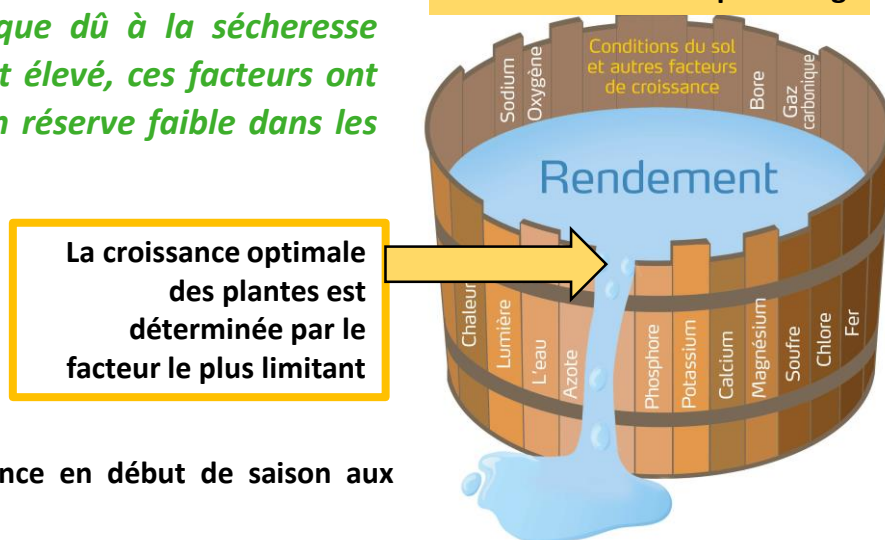


## #6 LA NUTRITION FOLIAIRE

*Plusieurs éléments nutritifs sont essentiels à la croissance de la vigne. Si un nutriment n'est pas disponible en quantité suffisante, celui-ci devient un facteur limitant pour le développement et la production de la vigne. (tonneau liebig)*

*Suite au stress hydrique dû à la sécheresse 2022 et un rendement élevé, ces facteurs ont provoqué une mise en réserve faible dans les bois.*

« loi du minimum » par Liebig



Il faut apporter une vigilance en début de saison aux parcelles suivantes :

- Pousse difficile
- Bois de petites tailles à moyenne lors de la taille,
- Concurrence dû à l'enherbement partiel ou total
- Impasse sur la fertilisation au sol

NOM DE PRODUIT	DOSE HA
Kappa M	3kg
Géocéane 6.4.6	4 à 5L
Fertigofol Bio	4 à 5L
Hyberol	3L
Vivaflor	2L
Moka	2L
Kalitol	3Kg



## #6 LA NUTRITION FOLIAIRE

Pour les parcelles ayant tendance à exprimer les symptômes de chlorose ferrique, nous vous préconisons 2 applications avant la floraison à savoir, une première application au stade 7-8 feuilles étalées) et une deuxième application lors de votre prochaine intervention mildiou – oïdium

NOM DE PRODUIT	DOSE HA
Géocéane FeMn Bio	4 à 5L
Chelal FeMn Bio	2 à 3L

### CHLOROSE FERRIQUE

Géocéane FeMn Bio

Chelal FeMn Bio

- Application en foliaire idéal pour prévenir l'antagonisme entre ces deux éléments, le fer et le manganèse.
- Meilleure assimilation des éléments nutritifs (quantité, qualité), effet antioxydant et anti-radicaux libres.

### STIMULE LA CROISSANCE ET L'ÉQUILIBRE DE LA PLANTE

Kalitol

Moka Bio

- Joue un rôle dans l'équilibre et la stimulation de la plante, et sur la formation des organes fructifères.

### ACCOMPAGNER LA FLORAISON

Hybérol Bio

Vivaflor Bio

- Agit sur la fertilité des fleurs.
- Diminue les accidents de la floraison (millerandage et coulure).
- Améliore l'homogénéité des grappes.

### NOURRIR ET ACCOMPAGNER LA VIGUEUR

Kappa M

Géocéane 6.4.6

Fertigofol Bio 4.2.7

- Favorise la reprise de la végétation.
- Soutient la végétation.
- Améliore la résistance au stress hydrique.
- Permet une meilleure mise en réserve.

