

Retrouvez nos flashes sur [Acolyance-vigne.fr](http://Acolyance-vigne.fr)

## EN BREF...

**MILDIU** : Recherchez les foyers primaires en secteurs précoces

**OIDIUM** : Stratégie générale

**PYRALES** : Cherchez les larves

**NUTRITION FOLIAIRE** : Accompagner le développement végétatif

## STADE PHENO...

1<sup>ère</sup> feuille  
BBCH 11



4 - 5 feuilles  
BBCH 14 - 15



## #MILDIU

**Plusieurs facteurs** doivent être réunis pour déclencher les premières contaminations :

- Maturité des œufs est acquise depuis le 9 avril (*source avertissement viticole du 9 avril*).
- Présence d'organes verts. La vigne a atteint le stade de réceptivité (Eclatement des bourgeons).
- Températures moyenne journalière égale ou supérieure à 11°C.
- Pluie d'au moins 2 mm.



**Les pluies du 08 et 09 avril ont réalisé les premières contaminations dans les secteurs précoces.**

Les sorties de tâches sur feuilles peuvent être observées dans le vignoble cette semaine (S17).

**Attention, plusieurs cycles d'incubations peuvent avoir lieu cette fin de semaine si les prévisions se confirment. (Températures à la hausse avec cumul de pluie)**

**Recherchez les foyers primaires !**

Au vu des conditions climatiques de la semaine, de **nouvelles contaminations** vont se produire. **Le risque mildiou est très élevé (sols gorgés d'eau), soyez vigilant.**



- Dans les secteurs précoces (plus de 3 feuilles) réalisez votre première intervention **dès que possible**.
- Dans les autres secteurs, l'intervention devra avoir lieu début mai.

**Mettez en œuvre les mesures prophylactiques** : maintenez le couvert végétal ras et limitez au maximum le travail du sol afin de restreindre la remontée d'humidité dans la souche. Pour le choix de l'intervention, tenez compte de l'organisation du travail sur votre exploitation (jours fériés, temps d'intervention sur l'exploitation,...)



# #MILDIOU

NOM DE PRODUIT	N° AMM	COMPOSITION	DOSE HA AMM	FORMULI	ZIT AQUA	DSR	DRE	DAR	SPE 1	MENTIONS DE DANGER (réglementation CLP)	NB MAX D'APPLI /au/ parcelle
<b>MILDIOU</b>											
BANDIDO	2180834	50g/kg Bénalaxyl-MN; 150g/kg Oxychlorure de cuivre; 150g/kg Hydroxyde de cuivre	2 Kg	WG	50 m	10 m	48 h	40 j	Oui	H302, H317, H318, H332, H410	2
B. BORBELAISE RSR D.	9500452	200g/kg sulfate de cuivre	3,75 Kg	WG	5 m	0 m	24 h	14 j	-	H318, H410	5
B. BORBELAISE MANICA	9300571	200g/kg sulfate de cuivre	7,5 Kg	WP	5 m	0 m	24 h	21 j	-	H319, H332, H410	5
BOING CEPP	2190160	790g/L Phosphonate de potassium	2,5 L	SL	5 m	10 m	6 h	14 j	-	-	3
CHAMP FLO AMPPLI	2000517	360g/L Hydroxyde de cuivre	2 L	SC	5 m	0 m	24 h	21 j	-	H302, H319, H332, H410	12
FUTURA	2170085	561,2g/L Phosphite de potassium; 123g/L Dithianon	4 L	SC	20 m	10 m	48 h	42 j	-	H317, H319, H351, H400, H410	4
HELIOCUIVRE	9900227	400g/L Hydroxyde de cuivre	3 L	SC	5 m	0 m	24 h	21 j	-	H302, H315, H318, H410	5
KOCIDE 2000	9700401	350g/kg Hydroxyde de cuivre	3 Kg	WG	20 m	0 m	24 h	21 j	-	H302, H319, H332, H410	6
PANDERO GOLD	2010398	48,5g/Kg Méfenoxam; 400g/kg Folpel	2 Kg	WG	5 m	10 m	48 h	28 j	-	H317, H319, H332, H351, H410	2
PANGOLINDG	2170458	200g/kg Fosétyl-Al; 150g/kg sulfate de cuivre	5 Kg	WG	50/20 m	10 m	24 h	28 j	Oui	H302, H318, H410	2
PEXUM	2171119	250g/kg Mandipropamid; 240g/kg Zoxamide	0,5 Kg	WG	20 m	10 m	48 h	21 j	-	H317, H400, H410	1
REDEU / FOSFODIUM CEPP	2150067 2190567	500g/L Phosphonate de disodium	2,5 L	SL	5 m	0 m	6 h	21 j	-	-	3

NOM DE PRODUIT	FIRME	CONDT.	STADE PHENO	RESTRICTION D'UTILISATION
<b>MILDIOU</b>				

BANDIDO	Phyteurop	10 Kg	Inflorescences visibles à début Véraison	Ne pas appliquer ce produit à une dose annuelle totale supérieure à 4 kg Cuivre/ha.
B. BORBELAISE RSR D.	Upl	15 Kg	-	Appli totale maxi de 28 kg de cuivre par hectare sur une période de 7 ans est autorisée.
B. BORBELAISE MANICA	Vivagro	25 Kg	-	Appli totale maxi de 28 kg de cuivre par hectare sur une période de 7 ans est autorisée.
BOING CEPP	HELM AG	10 L	A partir de Débourrement	A associer avec un autre anti-mildiou. Quantité maxi annuelle cumulée de phosphonates : 10 kg/ha/an d'équivalent d'acide phosphoreux Incompatible avec spiroxamine
CHAMP FLO AMPPLI	Nufarm	5 L	-	Appli totale maxi de 28 kg de cuivre par hectare sur une période de 7 ans est autorisée. Incompatible avec Essén'ciel
FUTURA	Basf	10 L	5 feuilles à début Véraison	Appli totale maxi de 28 kg de cuivre par hectare sur une période de 7 ans est autorisée.
HELIOCUIVRE	Action Pin	5 L	-	Appli totale maxi de 28 kg de cuivre par hectare sur une période de 7 ans est autorisée.
KOCIDE 2000	Certis/Belchim	10 Kg	-	Appli totale maxi de 28 kg de cuivre par hectare sur une période de 7 ans est autorisée.
PANDERO GOLD	Adama	4 Kg	-	-
PANGOLINDG	Bayar	10 Kg	Inflorescences visibles à début Véraison	Ne pas appliquer ce produit à une dose annuelle totale supérieure à 4 kg Cuivre/ha. Quantité maxi annuelle cumulée de phosphonates : 10 kg/ha/an d'équivalent d'acide phosphoreux
PEXUM	Syngenta	0,75 ; 4 Kg	3 feuilles à Véraison	-
REDEU / FOSFODIUM CEPP	Syngenta Sagea	10 L	A partir de 2 Feuilles	A associer avec un autre anti-mildiou. Quantité maxi annuelle cumulée de phosphonates : 10 kg/ha/an d'équivalent d'acide phosphoreux



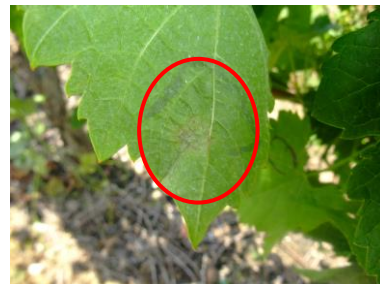
## STRATÉGIE GÉNÉRALE

La stratégie est basée sur la prise en compte de l'historique et de l'environnement de vos parcelles, des périodes de sensibilité et des observations régulières au vignoble.

### STRATÉGIE GÉNÉRALE

Début de la protection :

- **Stade 2-3 feuilles étalées**, dans les **parcelles avec symptômes importants les années antérieures**. Des cléistothèces (forme de conservation) peuvent être présent sur le bois.
- **Stade 5-6 feuilles étalées**, dans les **parcelles sensibles sans dégâts**.
- **Stade 7-8 feuilles étalées**, pour les **parcelles non sensibles et sans historique**.



Le risque épidémique en sortie d'hiver 2024 est jugé moyen à faible, d'après le modèle Oïdium Champagne (Société Modeline). Il est comparable à l'année 2017. (Source BSV du 16/04/2024).

**Les conditions climatiques de cette fin de semaine, seront à nouveau favorables au développement du champignon.**

### Fonctionnement et intérêt du soufre dans la lutte contre l'oidium:

- Utilisable en Agriculture Biologique et Biocontrôle
- Produit de contact et action multi-sites (pas de résistance).
- Agit après sublimation contre le champignon (passe de l'état solide à l'état gazeux).

La sublimation augmente avec la luminosité et **une température d'au moins 20-22°C**.

- Si les températures ne sont pas au rendez-vous le jour de l'application, le soufre a la capacité de se stocker et se sublimer lorsque les conditions sont favorables (et sans pluie depuis l'application).
- En complément, le soufre a des effets sur l'acariose, érinose et acariens.



# #OÏDIUM



## Fonctionnement et intérêt de l'huile d'essentielle d'orange douce dans la lutte contre l'oidium:

L'Essen'ciel est Utilisable en Agriculture Biologique et Biocontrôle, son mode d'action est de contact avec un effet curatif. Son intérêt est de nettoyer les baguettes touchées par les cléistothèces d'oidium. L'idéal est de l'associer avec du soufre ½ dose. Ce produit garde une efficacité à une température inférieure à 20°C.



Il est préférable d'utiliser des produits conventionnels pénétrants qui garantissent une meilleure protection même à faible température.

NOM DE PRODUIT	N° AMM	COMPOSITION	DOSE HA (AMM)	FORMUL	FAMILLE	MODE D'ACTION	ZNT AQUA	DSR	DRE	DAR	SPE 8	MENTIONS DE DANGER (réglementation CLP)	NB MAX D'APPLI /an/parcelle
<b>OÏDIUM</b>													
COLPENN DG CEPP	9800245	800g/kg Soufre mouillable	12,5 Kg	WG	Soufre	Contact	5 m	0 m	6 h	3 j	-	-	8
ESSEN'CIEL CEPP	2090127	60g/L Huile essentielle d'orange douce	0,8%	ME	-	Contact	5 m	0 m	24 h	1 j	oui	H319, H332	6
HELIOUSOUFRE S CEPP	9000222	700g/L Soufre mouillable	7,5 L	SC	Soufre	Contact	5 m	0 m	24 h	5 j	-	H318	12
INVICTUS	2190047	250g/L Difenconazole	0,2 L	EC	IBS 1	Systémique	5 m	10 m	24 h	21 j	-	H304, H319, H373, H411	2
SPIROX	2110197	500g/L Spiroxamine	0,6 L	EC	IBS 2	Pénétrant	20 m	10 m	48 h	35 j	-	H302, H315, H317, H318, H332, H361d, H373, H410	2
THIOPRON RAINFREE CEPP	7700216	825g/L Soufre mouillable	12,1 L	SC	Soufre	Contact	5 m	0 m	48 h	3 j	oui	H317, H319	8
THIOVIT JET MICROBILLES CEPP	2000018	800g/kg Soufre mouillable	12,5 Kg	WG	Soufre	Contact	5 m	0 m	6 h	3 j	-	-	8
VISUL GD 80 CEPP	9700114	800g/kg Soufre mouillable	12,5 Kg	WG	Soufre	Contact	5 m	10 m	6 h	5 j	-	-	8
WHISPER CEPP	2190499	700g/L Soufre mouillable	11,4 L	SC	Soufre	Contact	5 m	0 m	48 h	3 j	oui	H317	10

NOM DE PRODUIT	FIRME	UAB BIOCONTROLE CMR	CONDIT.	AUTRES HOMOLOGATION	DELAI ENTRE APPLICATION	STADE PHENO	RESTRICTIONS D'UTILISATION
<b>OÏDIUM</b>							
COLPENN DG CEPP	Upl	UAB BIOCONTROLE	20 Kg	Acariose, Erinose, Excoriose	-	-	-
ESSEN'CIEL CEPP	Vivagro	UAB BIOCONTROLE	5 L	Cicadelles, Erinose, Mildiou	7 jours	2 feuilles à début fermeture de la grappe	Positionnement recommande : Essen'ciel + soufre à 1/2 dose Incorporer en dernier dans la cuve pour réduire l'effet de mousse Incompatible avec Futura
HELIOUSOUFRE S CEPP	Action pin	UAB BIOCONTROLE	10 ; 300 L	Erinose	-	-	-
INVICTUS	Ascenza	-	0,5 ; 1 L	Black rot, Rougeot parasitaire	-	-	-
SPIROX	Upl	CMR	1 ; 5 L	-	-	-	Incompatible avec phosphonate de potassium
THIOPRON RAINFREE CEPP	Upl	UAB BIOCONTROLE	10 L	Acariose, Erinose, Excoriose	-	-	-
THIOVIT JET CEPP	Syngenta	UAB BIOCONTROLE	20 Kg	Acariose, Erinose, Excoriose	-	-	-
VISUL GD 80 CEPP	Afepasa	UAB BIOCONTROLE	25 kg	Erinose	7 jours	A partir de 5 feuilles	-
WHISPER CEPP	De Sangosse	UAB BIOCONTROLE	10 L	-	7 jours	6 feuilles à début véraison	-



# #PYRALES

Les **premières pyrales vont commencer à quitter leur lieu d'hivernage** situées sous les écorces pour gagner les jeunes pousses afin de se nourrir.

L'observation doit être réalisée sur 5 séries de 5 ceps.



*Larve de pyrale*

Les traitements sont réservés aux parcelles dont le seuil d'intervention est dépassé :  
**100% des ceps occupés par au moins 1 pyrale.**

NOM DE PRODUIT	FIRME	UAB BIOCONTROLE CMR	COND.T.	AUTRES HOMOLOGATION	RESTRICTIONS D'UTILISATION
DECIS PROTECH	Bayer	-	1 L	Cicadelles, Mange bourgeons, Drosophiles, Eulia, Pyrale	Très sensible au soleil (photosensible)
DELTASTAR	Ascenza	-	1 L	Cicadelles, Mange bourgeons, Drosophiles, Eulia, Pyrale	Odeur moins importante par rapport au Décis protech. Très sensible au soleil (photosensible)
ESTAMINA	Life scientific	-	1 L	Acariens, Cicadelles, Mange bourgeons, Drosophiles, Eulia, Pyrale	Très sensible au soleil (photosensible)
SUCCESS 4	Corteva	UAB	0,1 ; 0,5 L	Drosophiles, Eulia, Pyrale	Intervalle entre les applications: 10 jours



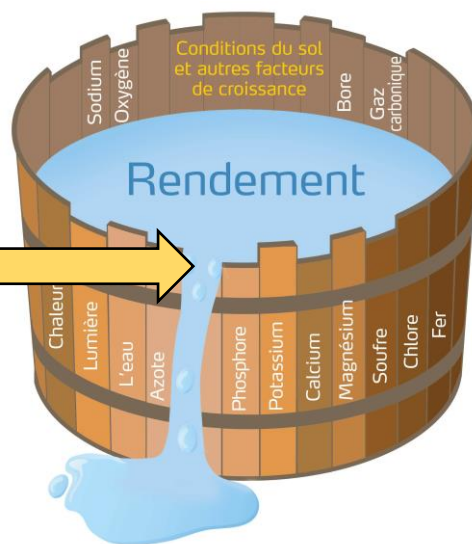
# #NUTRITION FOLIAIRE

Plusieurs éléments nutritifs sont essentiels à la croissance de la vigne. Si un nutriment n'est pas disponible en quantité suffisante, celui-ci devient un facteur limitant pour le développement et la production de la vigne. (tonneau liebig)

« loi du minimum » par Liebig

Suite à l'importante récolte de 2023 avec une mise en réserve faible et à la fraîcheur du début de saison, les jeunes pousses sont affaiblies. Un apport de fertilisant foliaire permettra de dynamiser la croissance végétative.

La croissance optimale des plantes est déterminée par le facteur le plus limitant



Il faut apporter une vigilance plus importante aux parcelles suivantes :

- Pousse difficile,
- Bois de petites tailles à moyenne lors de la taille et faible mise en réserve,
- Concurrence dû à l'enherbement partiel ou total,
- Impasse sur la fertilisation au sol

NOM DE PRODUIT	DOSE HA	COMPOSITION ( L ou G /ha)
<b>Kappa M</b>	2 à 3kg	Azote 216, Phosphore 103, Potasse 170, Magnésie 24
<b>Fertigofol Bio</b>	3 à 4L	Azote 40, Phosphore 24, Potasse 70, Magnésie 2,4, Soufre 10, Calcium 18
<b>Kalitol NF / Plus</b>	2 à 2,5Kg	Azote 40, Phosphore 40, Potasse 120, Magnésie 58, Fer 23, Bore 8,5, Manganèse 8, Soufre 116

**Kappa M**

**Fertigofol Bio 4.2.7**

**Kalitol NF / Plus**

- Favorise la reprise de la Végétation
- Soutient la végétation
- Améliore la résistance au stress hydrique
- Permet une meilleure mise en réserve

- Joue un rôle dans l'équilibre et la stimulation de la plante, et sur la formation des organes fructifères.



## #NUTRITION FOLIAIRE

Pour les parcelles ayant tendance à exprimer les symptômes de chlorose ferrique, nous vous préconisons 2 applications avant la floraison à savoir, une première application au stade 7-8 feuilles étalées) et une deuxième application lors de votre prochaine intervention mildiou – oïdium

### Chelal FeMn Bio

NOM DE PRODUIT	DOSE HA
Chelal FeMn Bio	2 à 3L

- Favorise la reprise de la Végétation
- Soutient la végétation
- Améliore la résistance au stress hydrique
- Permet une meilleure mise en réserve



Composition : Fer 60, Manganèse 20



## #LES INFORMATIONS CLÉS

Retrouvez dans nos précédents flashes des points d'informations sur :

**LIMITATION DE LA DERIVE** : Maitrisez votre qualité de pulvérisation

**ORDRE D'INCORPORATION** : Outil d'aide pour le mélange

**CONTRÔLE OBLIGATOIRE PULVÉRISATEURS**

**ÉQUIPEMENTS DE PROTECTION INDIVIDUELLE**

**LES ARRÊTÉS PREFECTORAUX FD**

Les flashes et arrêtés sont disponibles sur notre site [Acolyance-vigne.fr](https://www.acolyance-vigne.fr)

